



AZ MNB VÁLLALATI KONJUNKTÚRA FELMÉRÉSEINEK 2022. JANUÁRI EREDMÉNYEI



A jegybank alapfeladatainak ellátásához kiemelten fontosnak tartja a hazai vállalati szektor aktuális gazdasági helyzetének és jövőbeli várakozásainak nyomon követését.

Ennek érdekében az MNB 2020 decemberétől havi gyakorisággal végez vállalati konjunktúrafelmérést, amelynek segítségével az aggregált statisztikai adatoknál részletesebb és közvetlenebb visszajelzés kapható a gazdasági szereplők helyzetéről és kilátásairól.

Az MNB vállalati konjunktúra indexe a jelenlegi helyzet és a várakozások megítélésének együttes figyelembevételével kerül kiszámításra, amely egy mutatóba sűrítve vizsgálja a hazai vállalati konjunktúra alakulását.

A felmérésben résztvevő vállalatok száma 600 és 2600 között alakult az eddigi felmérések során. A rendelkezésre álló idősorok rövideksége korlátozza az eredmények robusztusságát.

Ezúton is szeretnénk megköszönni a felmérésben közreműködőknek, hogy együttműködésükkel segítik az MNB munkáját!

Az MNB vállalati konjunktúra indexe januárban +15 ponton állt, ami 1 pontos növekedés decemberhez képest, és egyben a legmagasabb érték a felmérés 2020. decemberi kezdete óta.

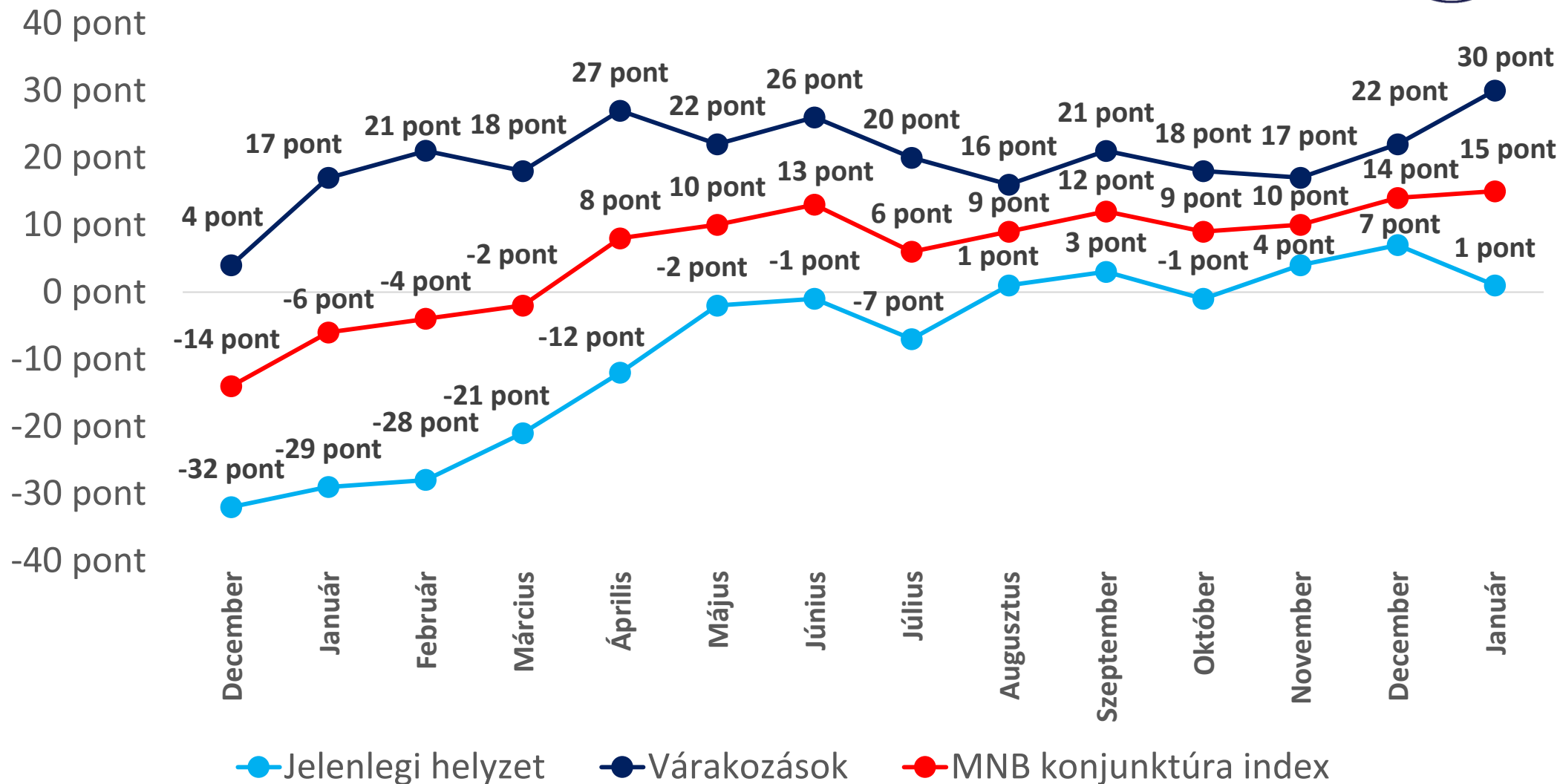
A jelenlegi helyzet megítélésének mutatója továbbra is a kedvező konjunktúrát jelző pozitív tartományban tartózkodik (+1 pont), azonban csökkent az előző hónaphoz (+7 pont) képest.

A várakozások mutatója az előző havi +22-ről +30 pontra nőtt, ami a legmagasabb érték a felmérés kezdete óta.

Az átlagos kapacitás-kihasználtság és bevételi szint 4, illetve 6 százalékponttal csökkent az előző hónaphoz képest.

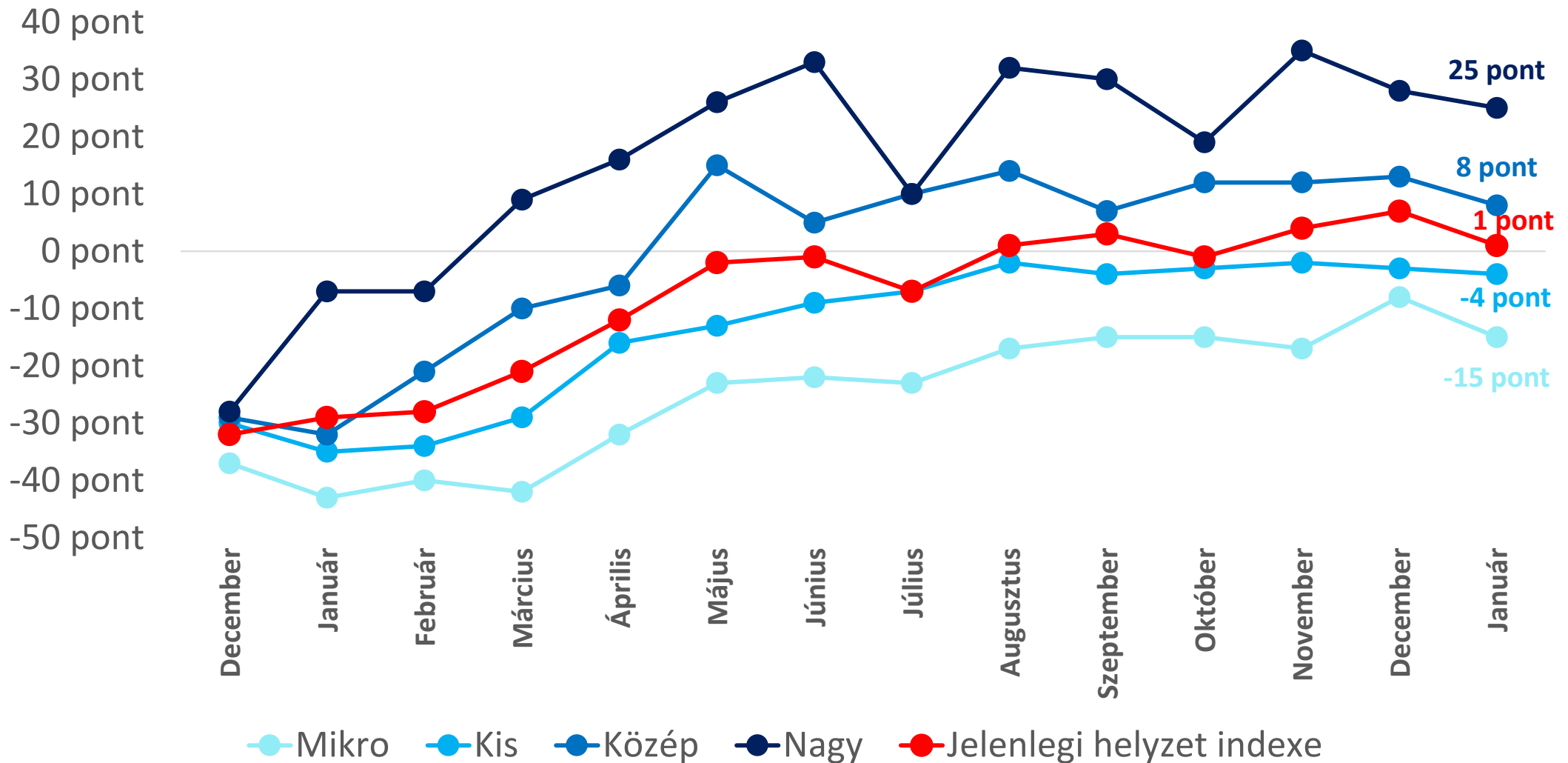
A gazdaság újraindulását tükrözi, hogy a létszámnövelést tervezők aránya 19 százalékponttal meghaladta a leépítést tervezők arányát és továbbra is magas szinten (38 pont) áll a beruházási tervek mutatója is. Mindkét területen januárban mutatkozott a legnagyobb optimizmus az elmúlt fél évben.

AZ MNB KONJUNKTÚRA INDEXE +14-RŐL +15 PONTRA EMELKEDETT AZ ELŐZŐ HÓNAPHOZ KÉPEST



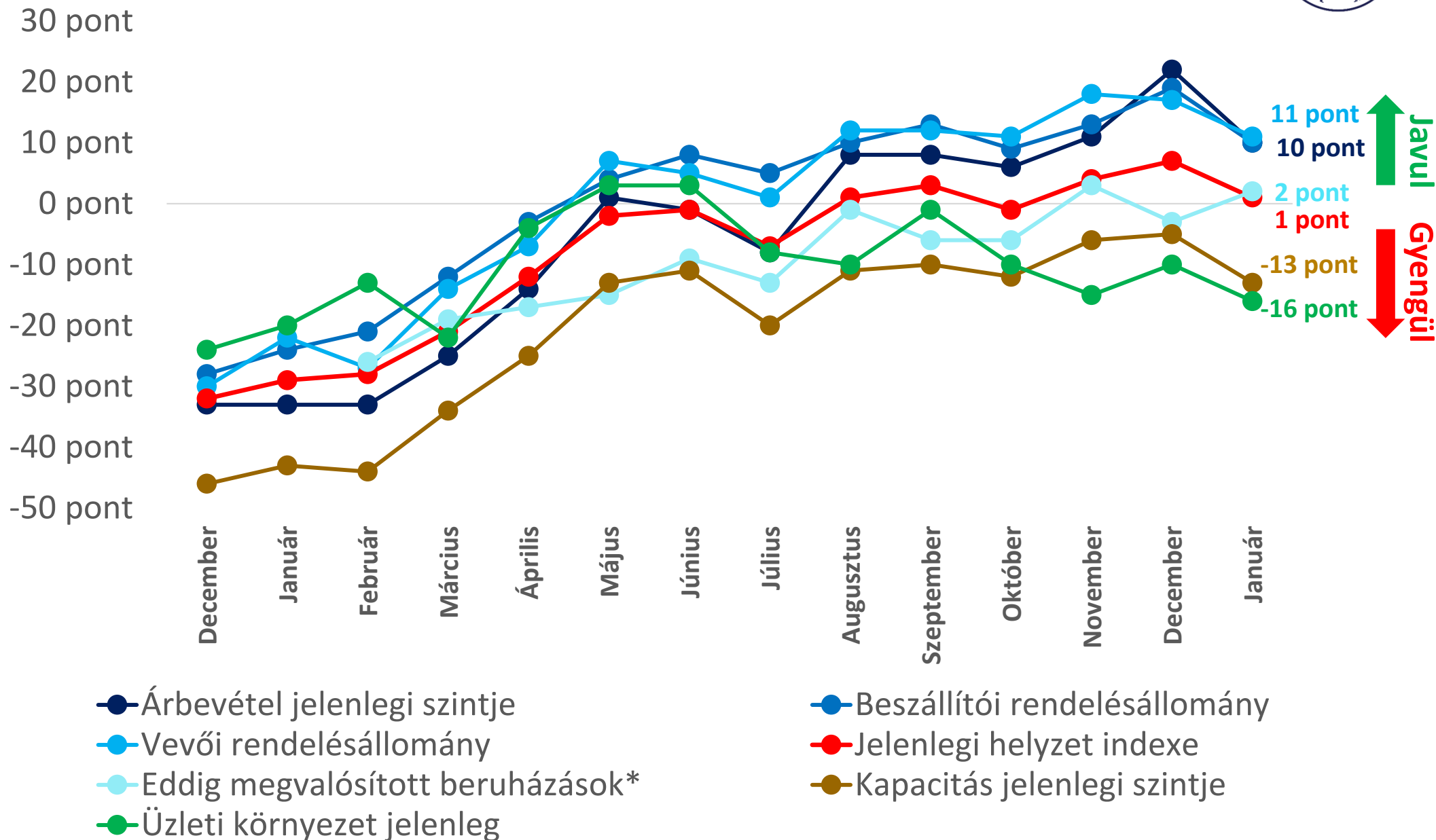
A skála értékei -100 és +100 között mozognak. A pozitív értékek a konjunktúra javulását, a negatívok a romlását jelzik.

A JELENLEGI HELYZET MEGÍTÉLÉSE GYENGÜLT AZ ELŐZŐ HÓNAPHOZ KÉPEST



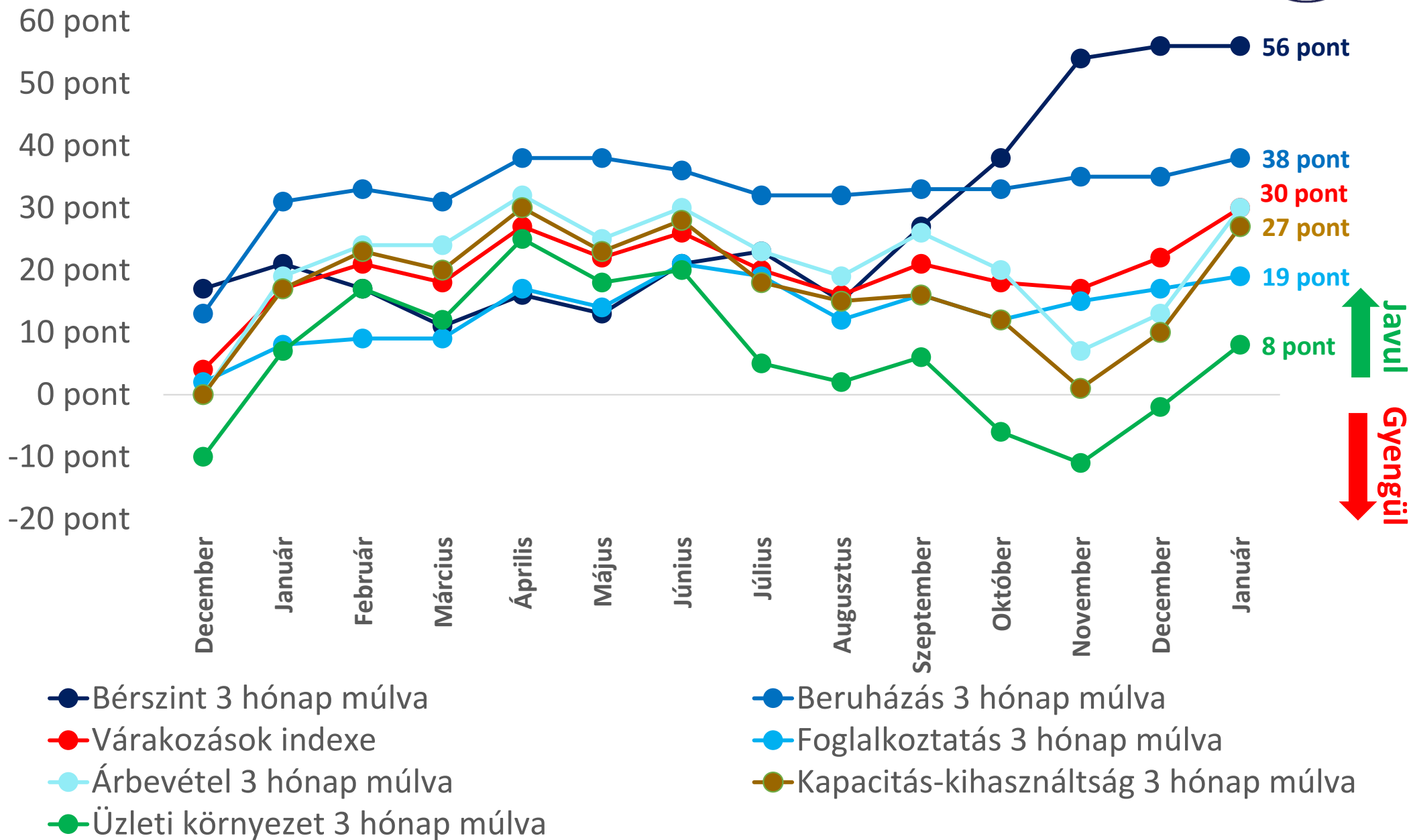
A skála értékei -100 és +100 között mozognak. A pozitív értékek a konjunktúra javulását, a negatívak a romlását jelzik.

A BERUHÁZÁSOK KIVÉTELÉVEL MINDEN VIZSGÁLT TÉNYEZŐ KAPCSÁN GYENGÜLT A JELENLEGI HELYZET MEGÍTÉLÉSE DECEMBERHEZ KÉPEST...

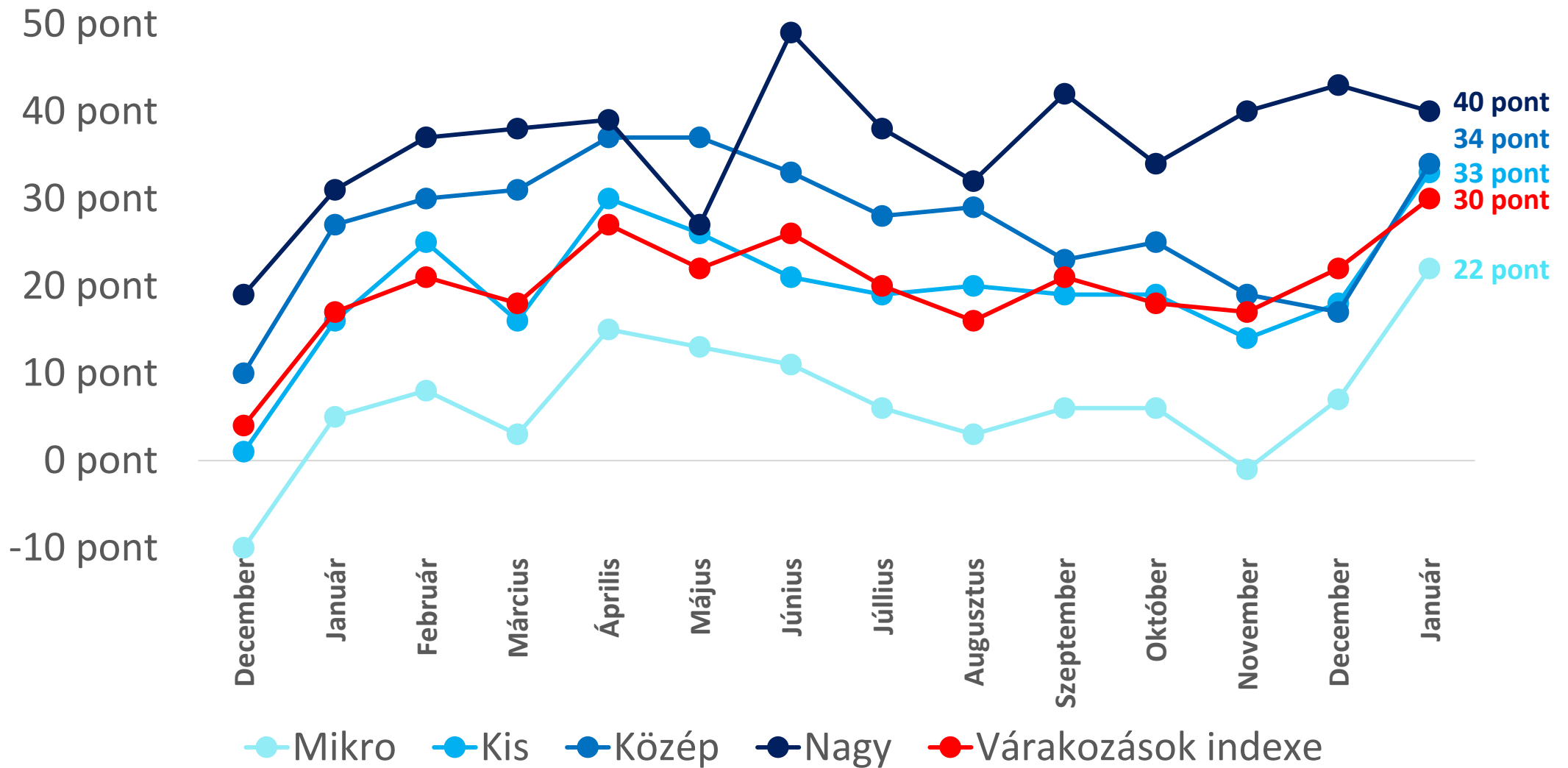


*Az első két felmérésben nem szerepelt ez a kérdés

.. A VÁRAKOZÁSOK UGYANAKKOR MÁR A MÁSODIK HÓNAPJA EMELKEDNEK SZINTE MINDEN TERÜLETEN



A KKV-K KÖRÉBEN SZÁMOTTEVŐEN NÖTT AZ OPTIMIZMUS AZ ELŐZŐ HÓNAPHOZ KÉPEST

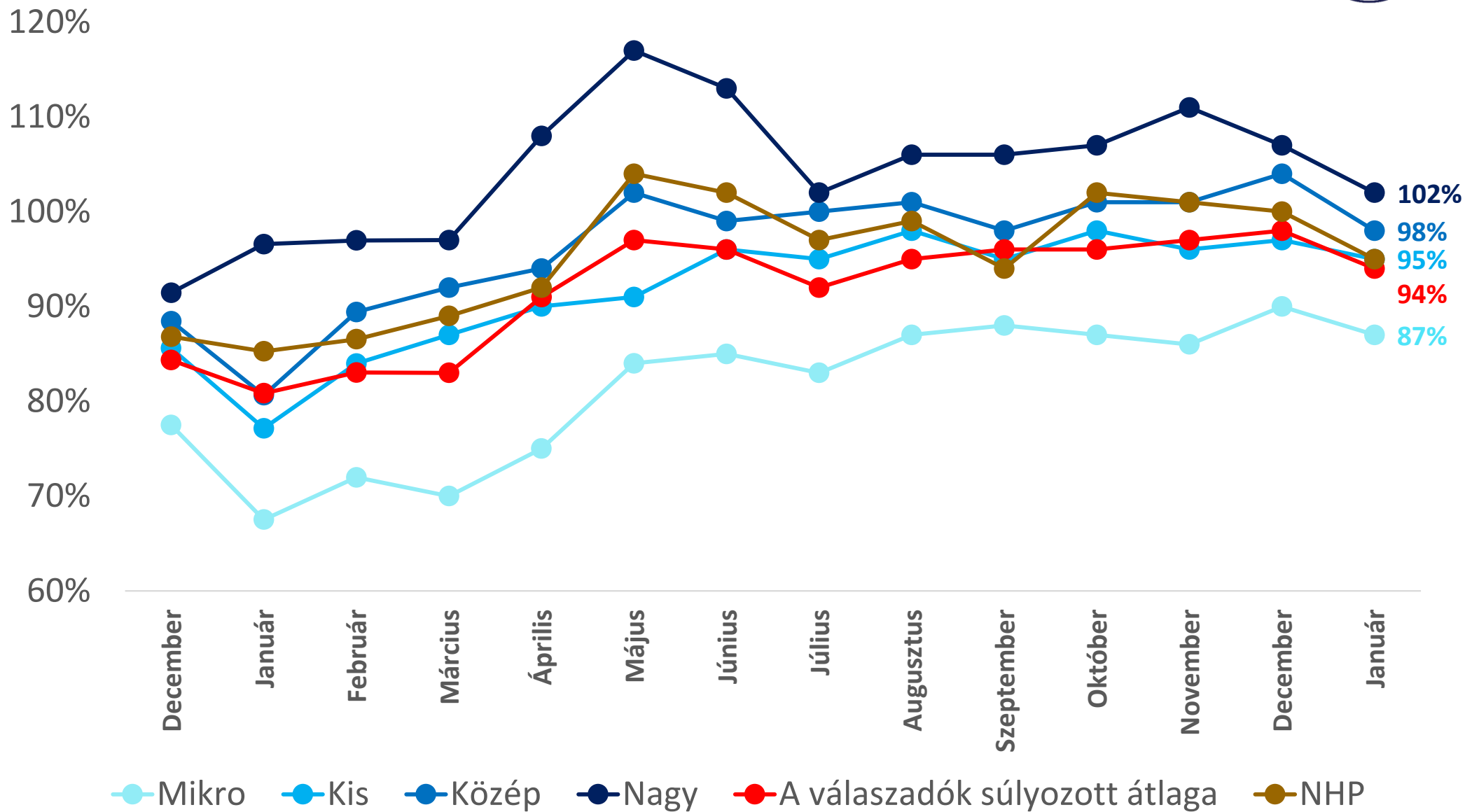


A skála értékei -100 és +100 között mozognak. A pozitív értékek a konjunktúra javulását, a negatívak a romlását jelzik.



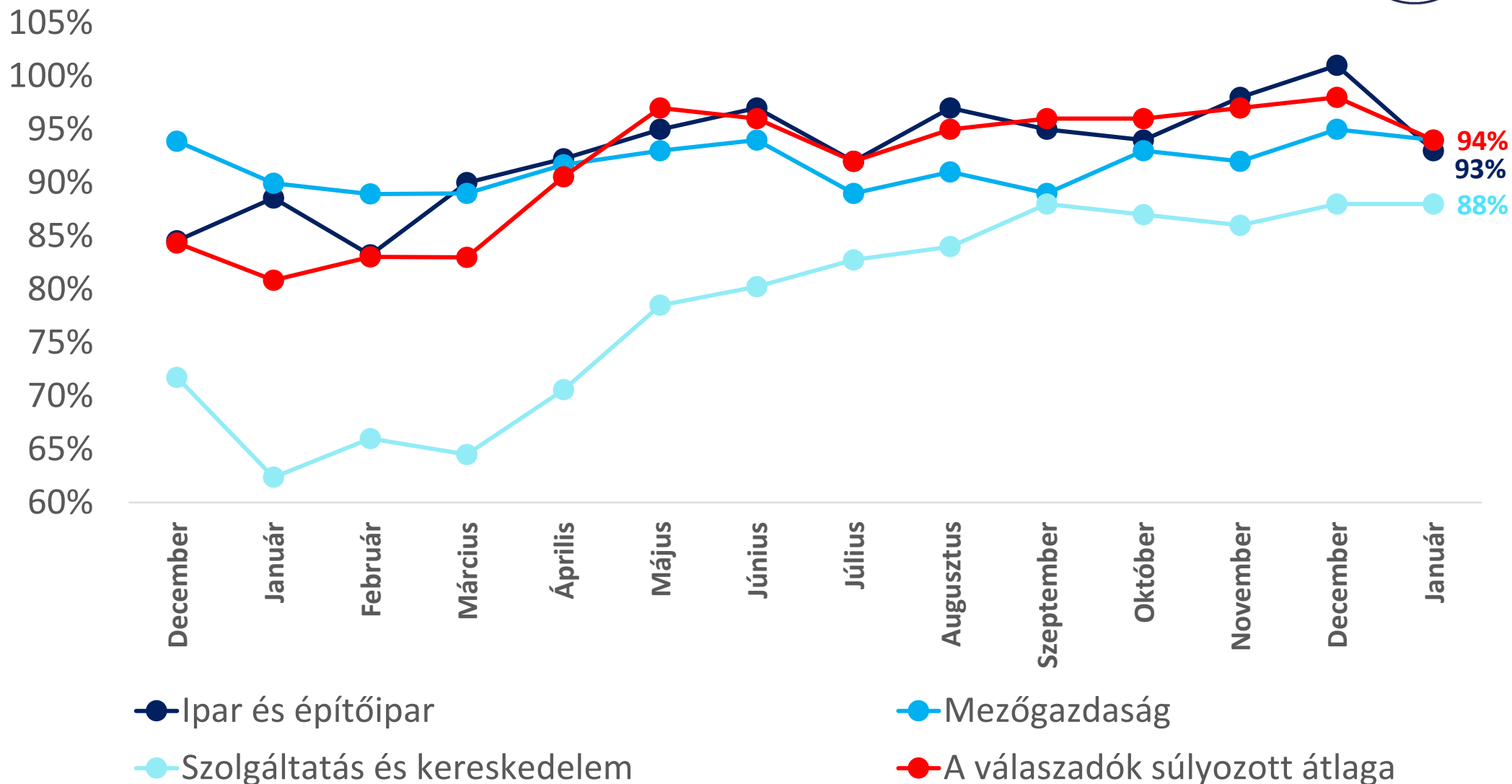
TERMELÉS ÉS KERESLET

AZ ÁTLAGOS KAPACITÁS-KIHASZNÁLTSÁG MÉRSÉKLŐDÖTT DECEMBERHEZ KÉPEST



A VÁLASZADÓK ÁTLAGOS KAPACITÁS-KIHASZNÁLTSÁGA
(előző év azonos időszaka = 100%)

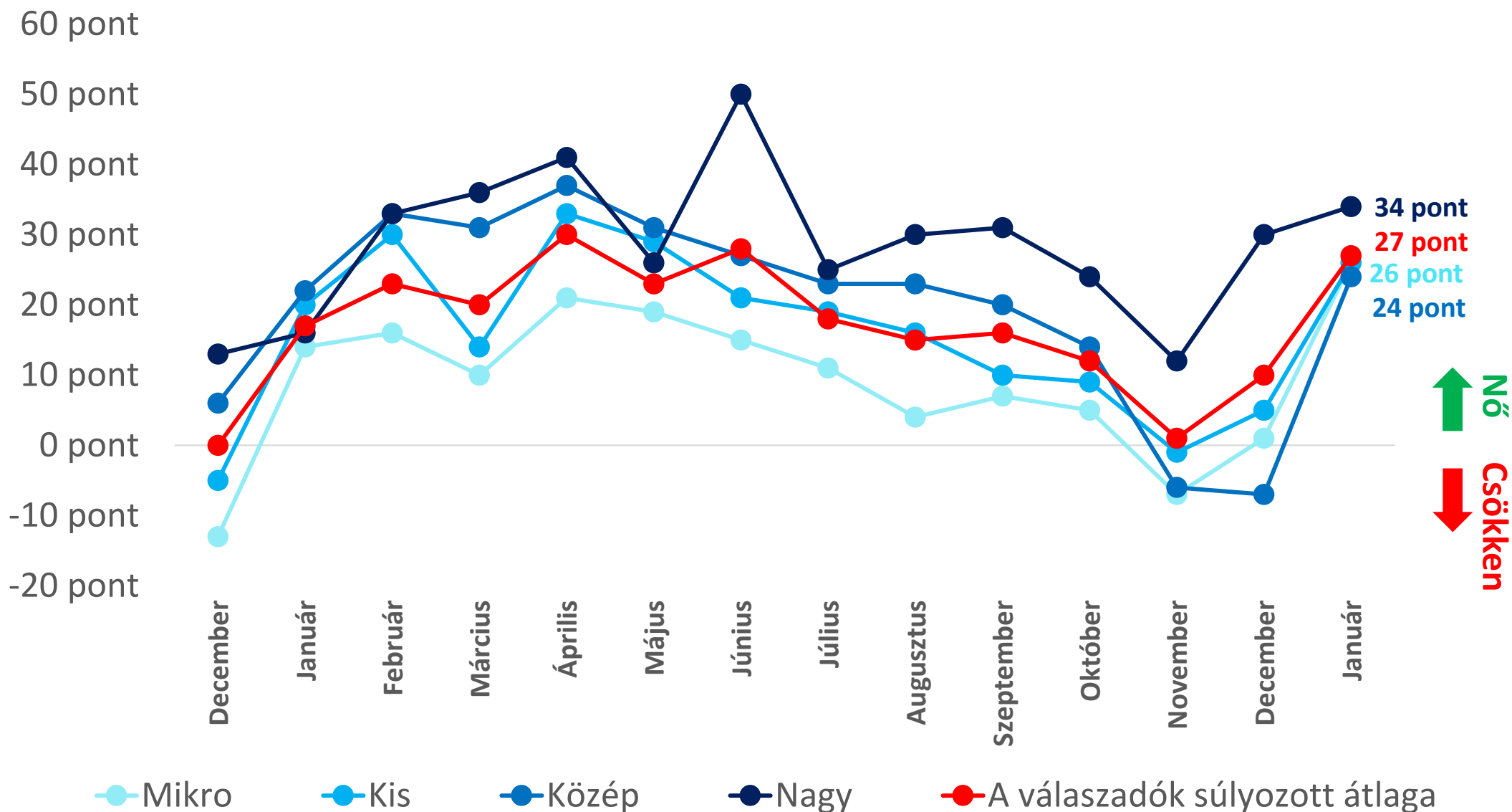
LEGNAGYOBB MÉRTÉKBEN AZ IPARBAN ÉS ÉPÍTŐIPARBAN MÉRSÉKLŐDÖTT A TERMELÉSI SZINT AZ ELŐZŐ HÓNAPHOZ KÉPEST



Megjegyzés: Az összevont átlag és az egyes ágazatok súlyozása eltér egymástól.

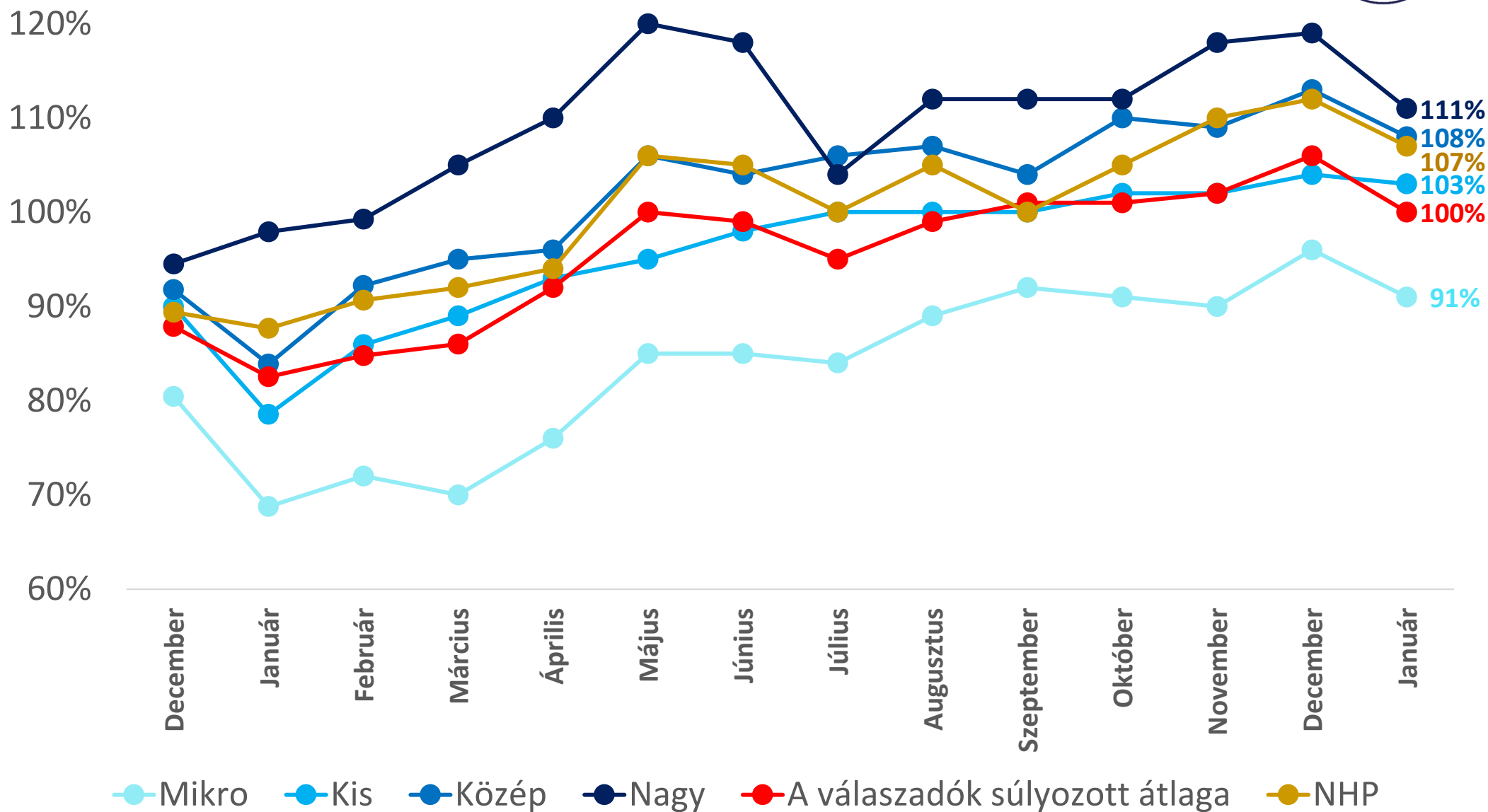
A VÁLASZADÓK ÁTLAGOS KAPACITÁS-KIHASZNÁLTSÁGA (előző év azonos időszaka = 100%)

A KKV-K KÖRÉBEN KIUGRÓAN JAVULTAK A TERMELÉSI SZINTRE VONATKOZÓ VÁRAKOZÁSOK



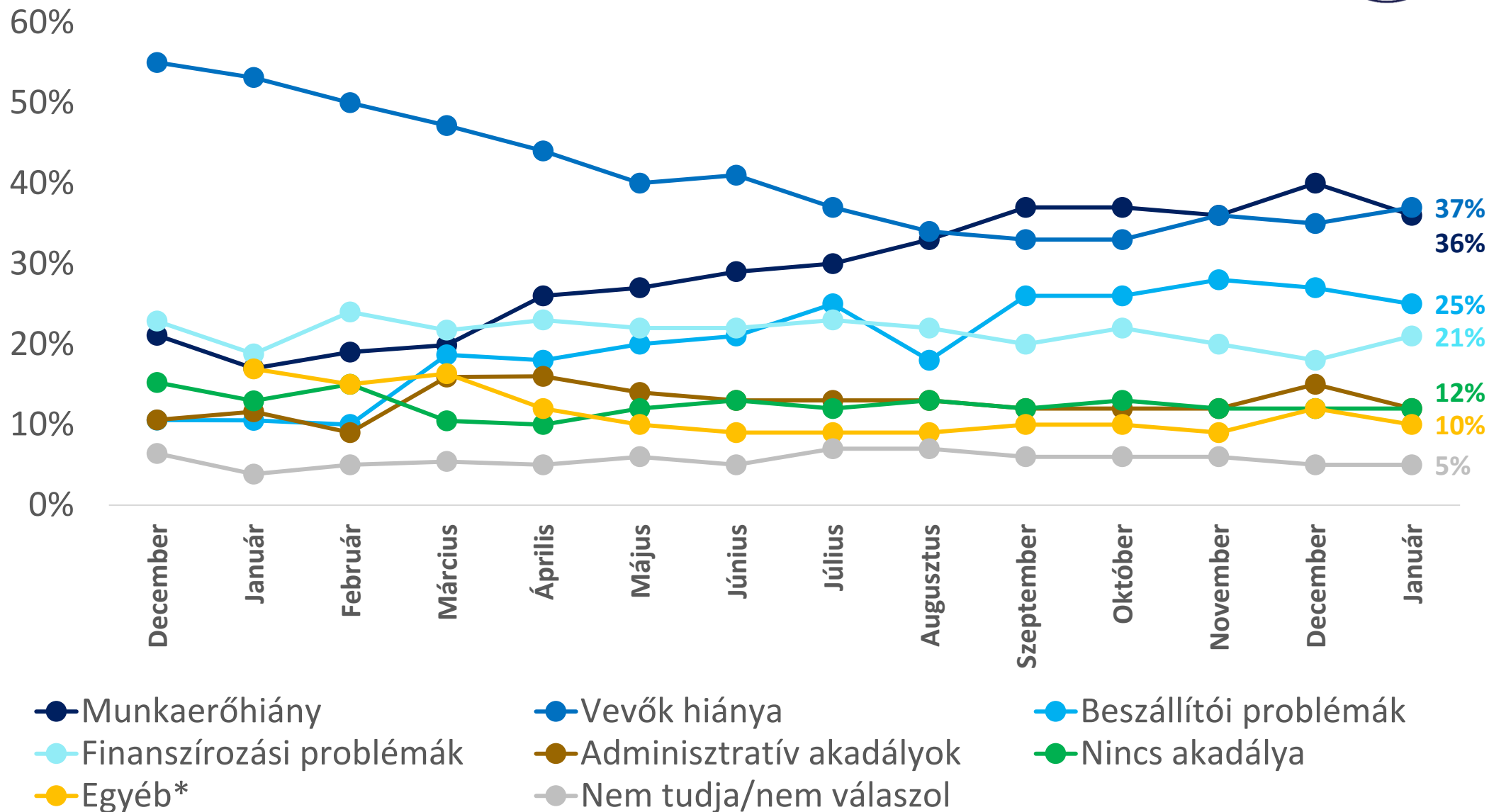
Az egyenlegmutató a pozitív és negatív válaszok arányainak különbsége.

AZ ÁTLAGOS BEVÉTELI SZINT MÉRSÉKLŐDÖTT AZ ELŐZŐ HÓNAPHOZ KÉPEST



A VÁLASZADÓK ÁTLAGOS ÁRBEVÉTELE (előző év azonos időszaka = 100%)

A MUNKAERŐHIÁNNYAL KÜZDŐ CÉGEK ARÁNYA CSÖKKENT, DE MÉG ÍGY IS AZ EGYIK LEGJELENTŐSEBB KORLÁTOT JELENTI A VEVŐHIÁNY MELLETT



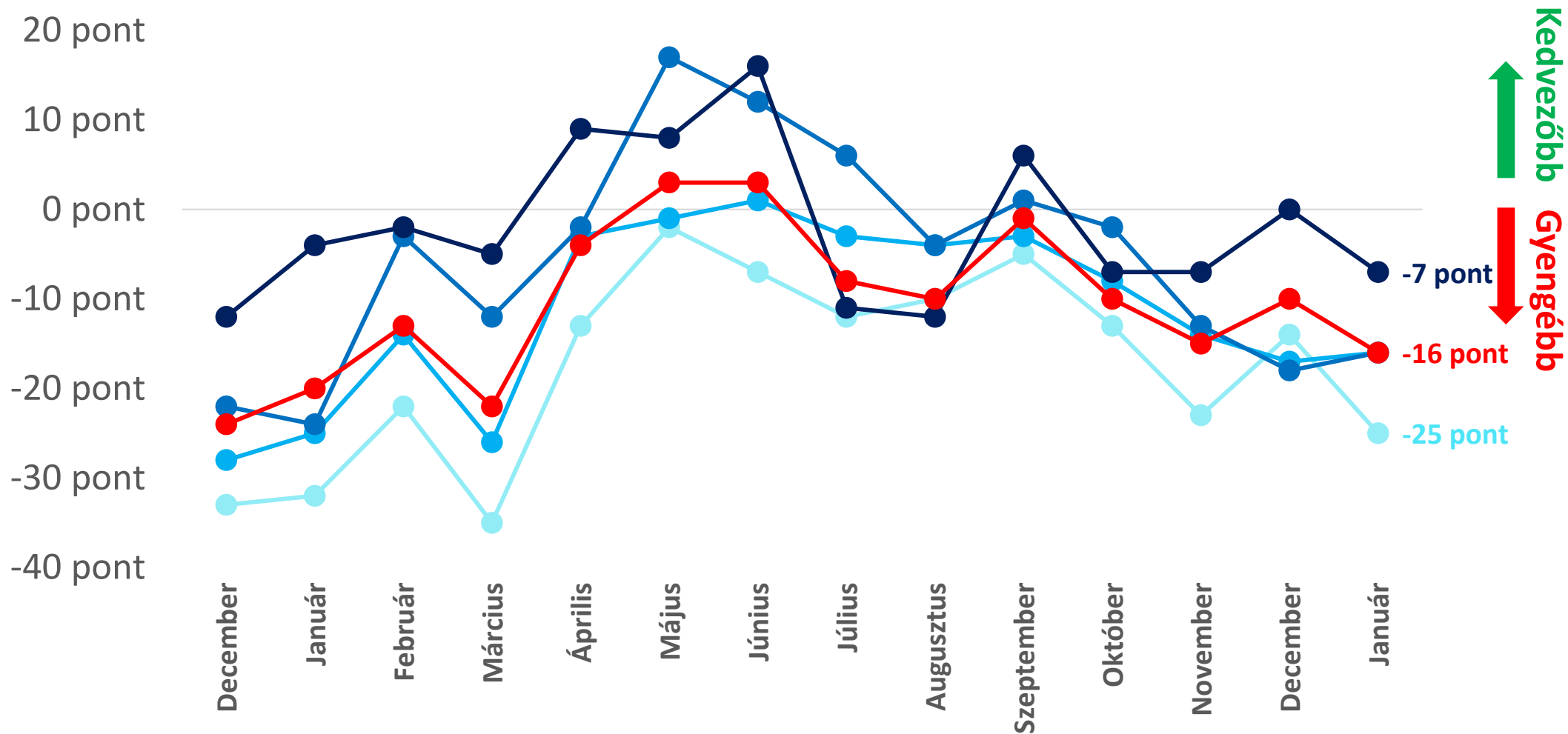
*A válaszlehetőség nem szerepelt az első felmérésben

A TERMELÉS NÖVELÉSÉT AKADÁLYOZÓ TÉNYEZŐK



ÜZLETI KÖRNYEZET, BERUHÁZÁSOK, FOGLALKOZTATÁS

AZ ÜZLETI KÖRNYEZET MEGÍTÉLÉSE A MIKRO-, ÉS NAGYVÁLLALATOK ESETÉN GYENGÜLT, MÁSTUTT ENYHÉN JAVULT

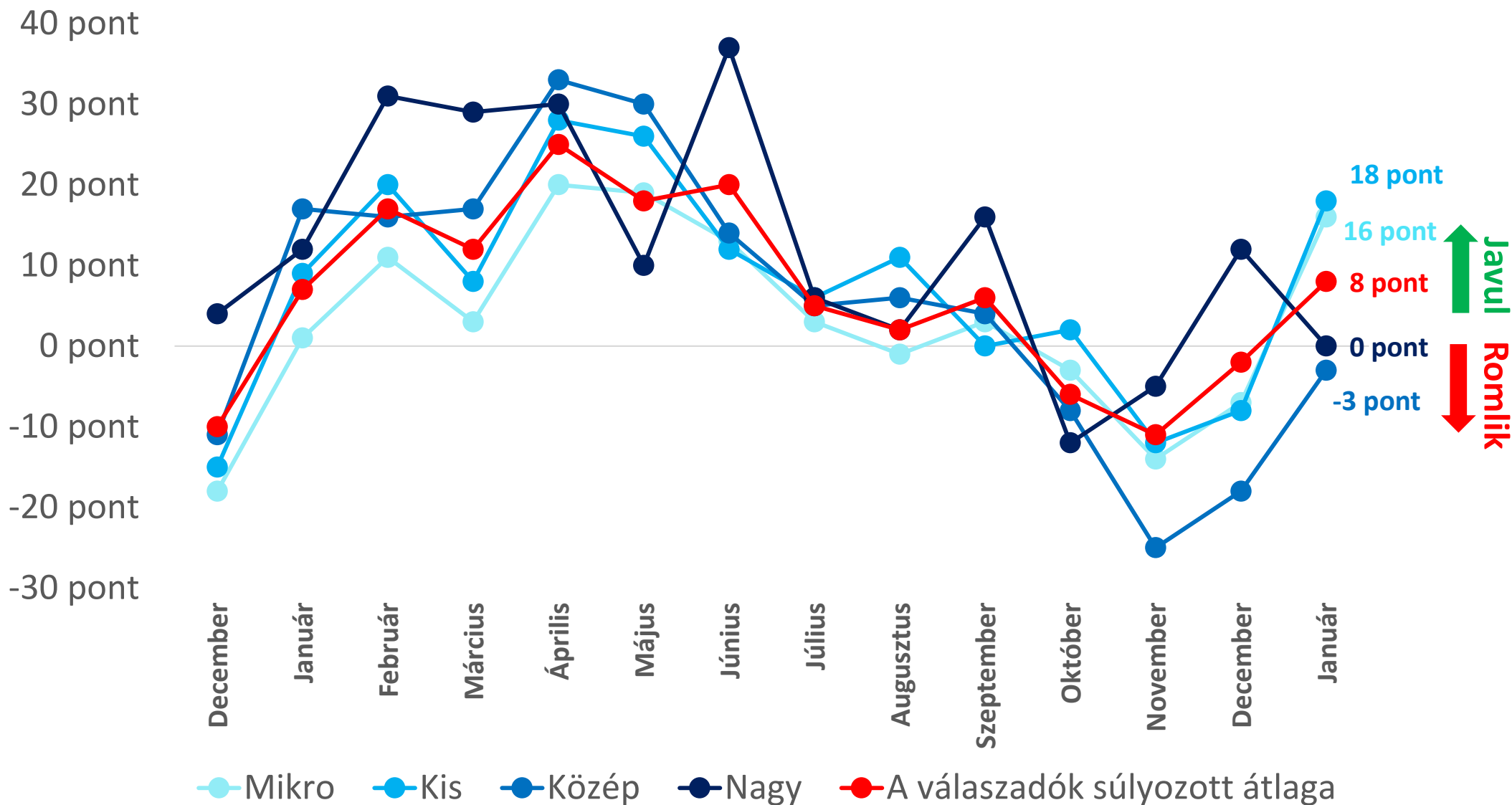


● Mikro ● Kis ● Közép ● Nagy ● A válaszadók súlyozott átlaga

Az egyenlegmutató a pozitív és negatív válaszok arányainak különbsége.

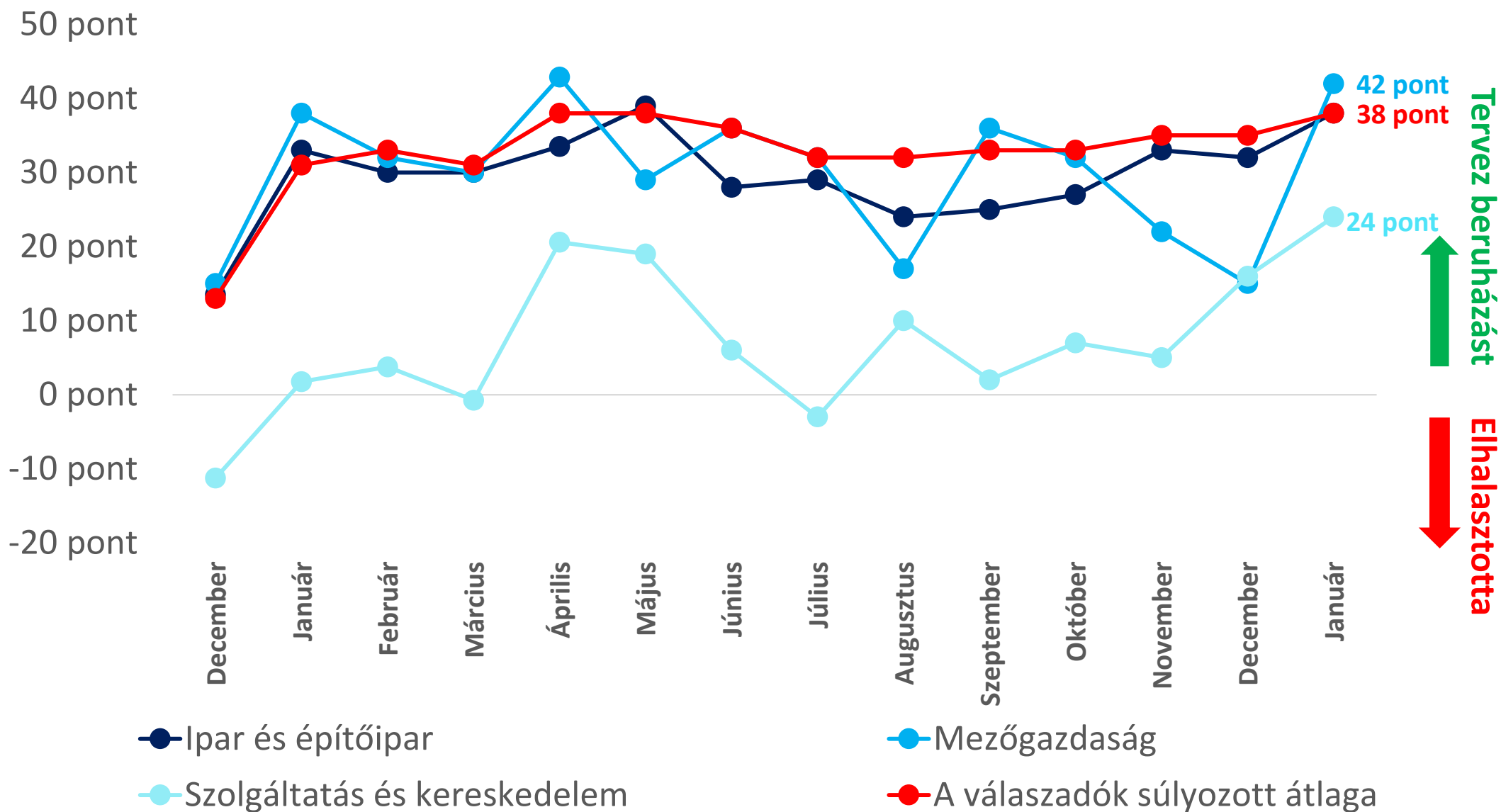
AZ ÜZLETI KÖRNYEZET VÁLTOZÁSA AZ ELŐZŐ HÓNAPHOZ KÉPEST
(előző hónap = 100%)

AZ ÜZLETI KÖRNYEZETRE VONATKOZÓ VÁRAKOZÁSOK A KKV-K KÖRÉBEN JELENTŐSEN JAVULT DECEMBERHEZ KÉPEST



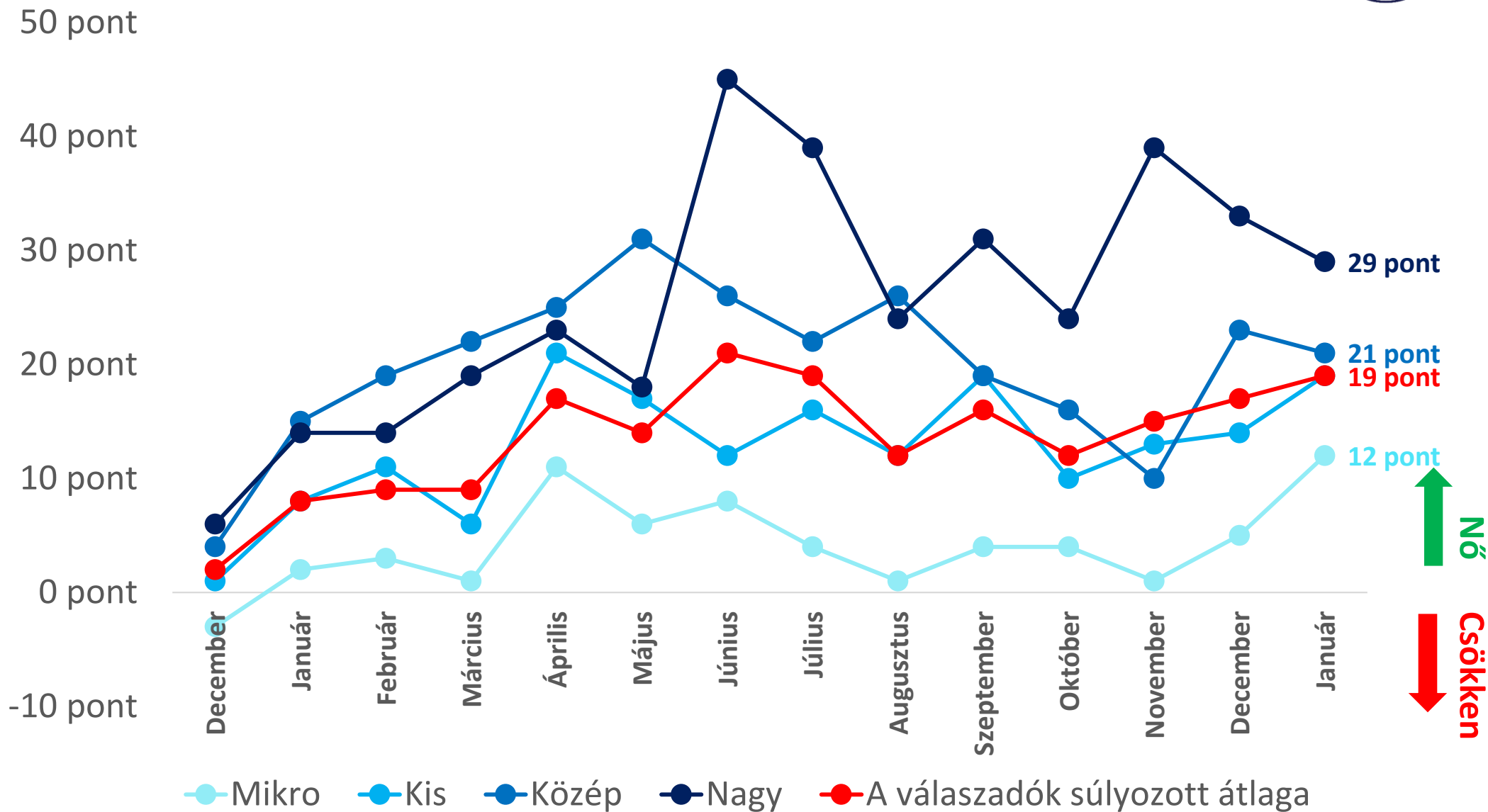
Az egyenlegmutató a pozitív és negatív válaszok arányainak különbsége.

A BERUHÁZÁSI TERVEK MUTATÓJA MINDEN TEVÉKENYSÉGI KÖRBEŊ JAVULT DECEMBERHEZ KÉPEST, LEGINKÁBB A MEZŐGAZDASÁGBAN



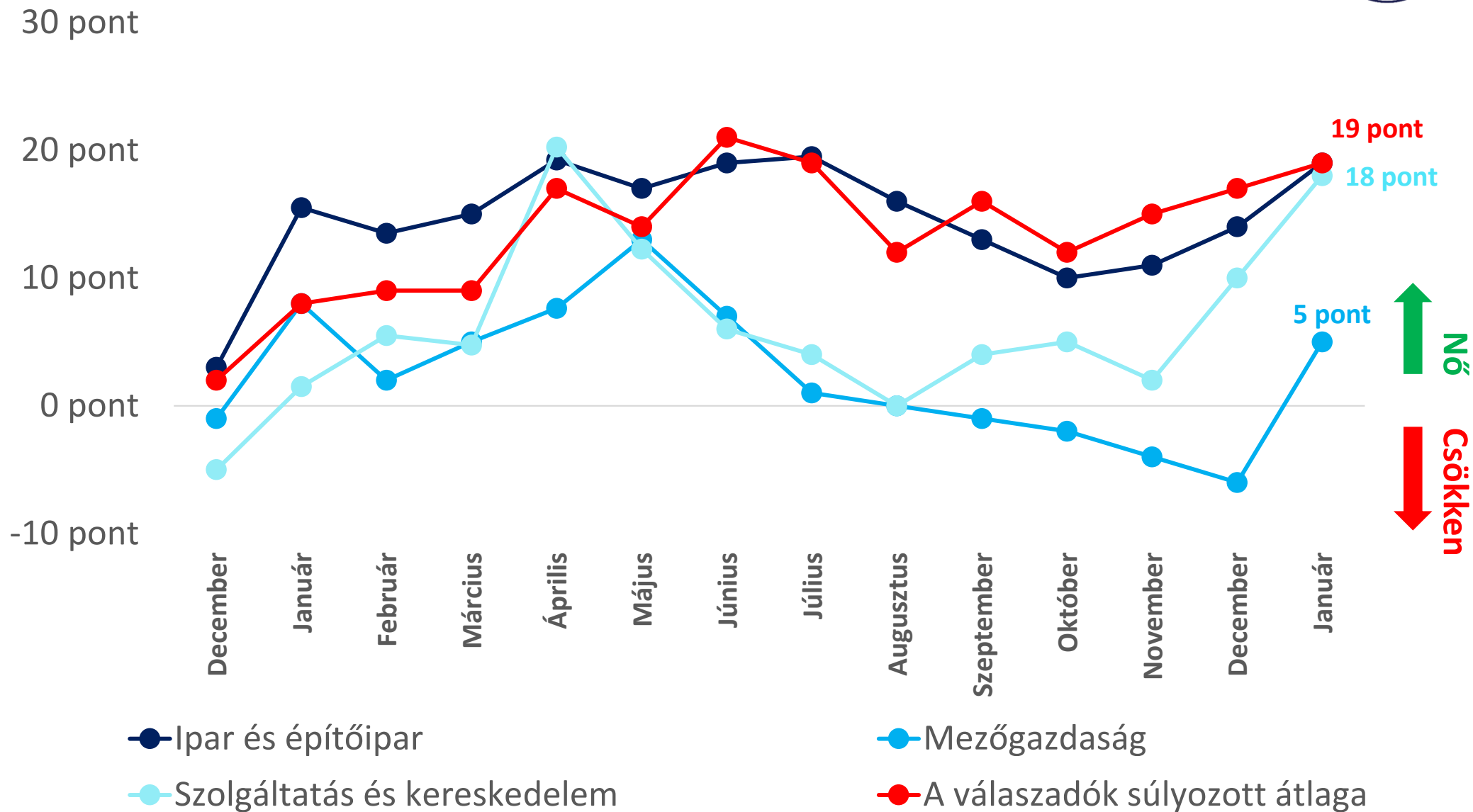
Az egyenlegmutató a pozitív és negatív válaszok arányainak különbsége.

A LÉTSZÁM TERVEZETT BŐVÍTÉSÉNEK MUTATÓJA A MIKRO ÉS KIS CÉGEK ESETÉN JAVULT, A NAGYOBB KATEGÓRIÁKBAN MÉRSÉKLŐDÖTT



Az egyenlegmutató a pozitív és negatív válaszok arányainak különbsége.

MINDEN TEVÉKENYSÉGI KÖRBE SZÁMOTTEVŐEN NŐTT A LÉTSZÁM BŐVÍTÉSÉT TERVEZŐK ARÁNYA AZ ELŐZŐ HÓNAPHOZ KÉPEST

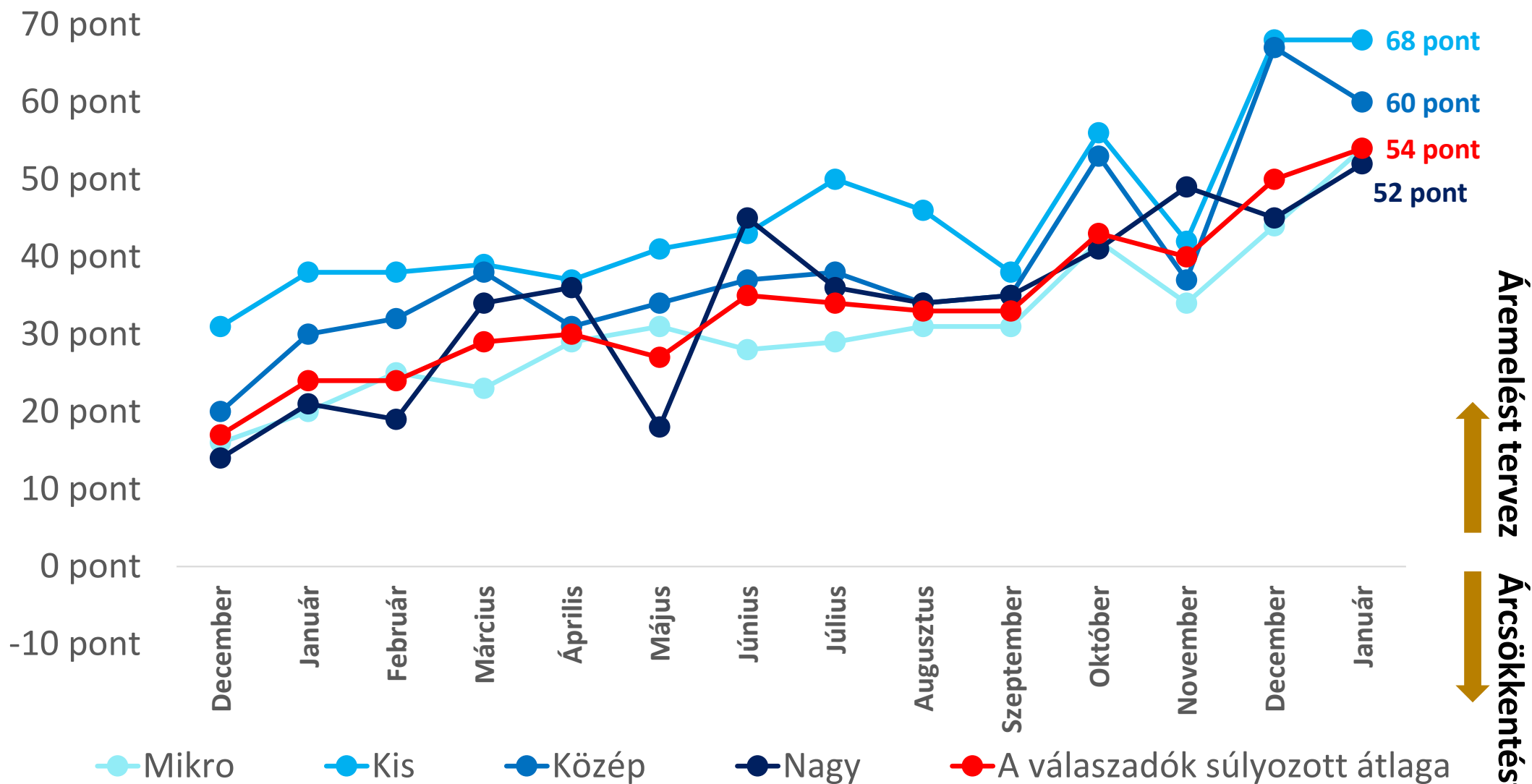


Az egyenlegmutató a pozitív és negatív válaszok arányainak különbsége.



ÁRAK

AZ ÁREMELÉSI TÖREKVÉSEK MUTATÓJA MAGAS SZINTEN VAN



Az egyenlegmutató az áremelést és árcsökkentést tervező válaszadók arányainak különbsége.



KÖSZÖNJÜK MINDEN
KÖZREMŰKÖDŐNEK A
KITÖLTÉSBEN VALÓ
RÉSZVÉTELT!